

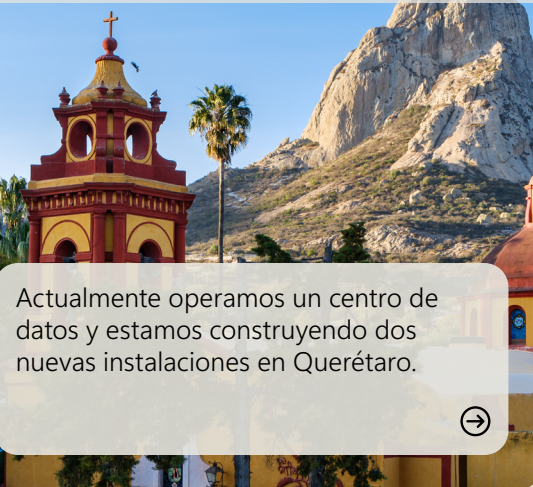
Centros de datos de Microsoft en México

A medida que construimos y operamos centros de datos, buscamos atender los desafíos locales y generar beneficios para las comunidades.

Nuestro compromiso se refleja en tres áreas clave: fomentar la prosperidad comunitaria, contribuir a un futuro sostenible y ser un buen vecino mediante operaciones responsables.

Publicado en octubre de 2025. Este documento comparte la información disponible hasta la fecha de publicación e incluye datos estimados y proyecciones. La información se proporciona tal cual y puede cambiar sin previo aviso.

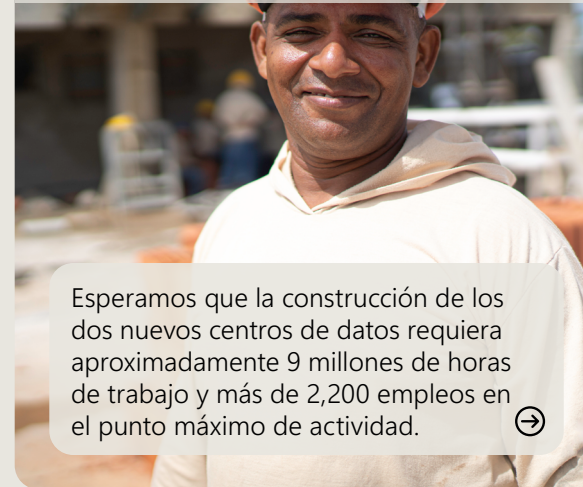
Acerca de



Actualmente operamos un centro de datos y estamos construyendo dos nuevas instalaciones en Querétaro.



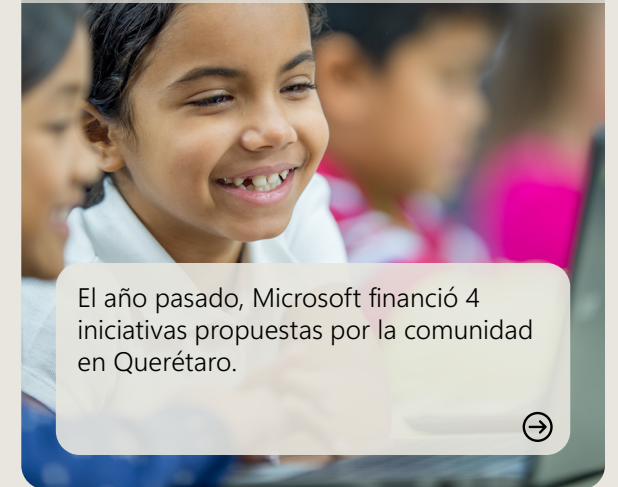
Empleos



Esperamos que la construcción de los dos nuevos centros de datos requiera aproximadamente 9 millones de horas de trabajo y más de 2,200 empleos en el punto máximo de actividad.



Inversiones



El año pasado, Microsoft financió 4 iniciativas propuestas por la comunidad en Querétaro.



Agua



Nuestras instalaciones en México están construidas con tecnología de enfriamiento evaporativo directo.



Vivir cerca de un centro de datos



Nuestras prácticas incluyen medidas de reducción de ruido y luz, restauración ecológica y el garantizar que nuestros proveedores cumplan con las leyes locales y las regulaciones ambientales.



Más información



Conoce más sobre nuestros centros de datos visitando aka.ms/insideadacenter

Empleos

Impuestos e inversiones

Fomentar la prosperidad y el bienestar comunitario

Nuestros centros de datos aumentan la actividad económica local, generan empleos y elevan la recaudación fiscal, beneficiando a los residentes y a la comunidad.

[Mira nuestro video para conocer más sobre los empleos de Microsoft en tu comunidad.](#)



Publicado en octubre de 2025. Este documento comparte la información disponible hasta la fecha de publicación e incluye datos estimados y proyecciones. La información se proporciona tal cual y puede cambiar sin previo aviso.

Empleos

Colaboramos con proveedores locales y generamos empleos bien remunerados en construcción y operaciones de centros de datos.

Microsoft opera un centro de datos y está construyendo dos nuevas instalaciones en Querétaro.

- En 2025, contamos con alrededor de 64 personas trabajando en nuestras instalaciones.
- Esperamos que la construcción de los dos nuevos centros de datos requiera aproximadamente 9 millones de horas de trabajo y más de 2,200 empleos en el punto máximo de actividad.

Empleos en operaciones de centros de datos

- Gestión de campus
- Gestión de personal
- Aprendizaje y desarrollo
- Operaciones de TI
- Ingenieros mecánicos
- Ingenieros eléctricos
- Contratistas de servicios de seguridad
- Mantenimiento de edificios
- Entornos críticos

Empleos en el área de la construcción

- Electricistas
- Plomeros e instaladores de tuberías
- Carpinteros
- Trabajadores de estructuras de hierro y acero
- Trabajadores de concreto
- Operadores de maquinaria pesada



Empleos

Impuestos e inversiones

Fomento de la prosperidad y el bienestar comunitario

Nuestros centros de datos aumentan la actividad económica local, generan empleos y elevan la recaudación fiscal, beneficiando a los residentes y a la comunidad.

Publicado en octubre de 2025. Este documento comparte la información disponible hasta la fecha de publicación e incluye datos estimados y proyecciones. La información se proporciona tal cual y puede cambiar sin previo aviso.



Impuestos e impacto económico

Los centros de datos de Microsoft representan una inversión intensiva en capital y un compromiso a largo plazo con la comunidad.

Típicamente, las comunidades alrededor del mundo pueden anticipar beneficios económicos significativos en producción local combinada, ingresos por empleo y contribuciones a los ingresos públicos—todo a partir de un solo centro de datos de gran escala.

- Las economías locales se benefician mediante inversiones importantes en terrenos, construcción e infraestructura.
- Se apoya a los negocios locales mediante la adquisición de materiales y servicios de proveedores y contratistas de la zona.
- Las actividades operativas, como las compras en empresas locales y el uso de los servicios públicos, impulsan la actividad económica y la recaudación tributaria.
- La presencia de un centro de datos puede funcionar como catalizador para el crecimiento del sector tecnológico, atrayendo startups, impulsando la innovación y generando nuevas oportunidades de empleo.



Inversiones en la comunidad

En colaboración con socios locales, invertimos en programas que reflejan las prioridades de la comunidad—desde habilidades digitales y sostenibilidad hasta el empoderamiento comunitario—y aprovechamos nuestras fortalezas como empresa tecnológica.

El año pasado, las inversiones comunitarias de Microsoft apoyaron 4 proyectos propuestos localmente en México, incluyendo:

- Proyecto de rehabilitación de Plaza Galeras
- Proyecto de reforestación en Querétaro
- Proyecto de capacitación en ciberseguridad e inteligencia artificial en Querétaro
- Capacitación en emprendimiento en la ciudad de Colón

Aula Móvil CyC

Microsoft colaboró con Construyendo y Creciendo (CyC) para ofrecer educación primaria y secundaria, así como certificaciones técnicas y cursos de alfabetización a trabajadores de la construcción y sus familias.

- El programa proporciona aulas móviles en los sitios de construcción de CyC y en dos colonias de Querétaro, además de en la comunidad Esperanza, municipio de Colón.
- En los municipios Colón y El Marqués, un instructor itinerante visita escuelas y organizaciones para enseñar habilidades tecnológicas, incluyendo inteligencia artificial.

[Conoce más sobre las inversiones de Microsoft en México.](#)



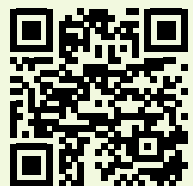
Contribuyendo a un futuro sostenible

Nuestros centros de datos están diseñados para ser altamente eficientes, utilizando menos energía y agua que las instalaciones empresariales tradicionales.

Recursos

[Conoce más sobre la sostenibilidad en centros de datos](#)

[Eficiencia energética \(PUE\) y eficiencia hídrica \(WUE\) en centros de datos operativos](#)



Publicado en octubre de 2025. Este documento comparte la información disponible hasta la fecha de publicación e incluye datos estimados y proyecciones. La información se proporciona tal cual y puede cambiar sin previo aviso.

Energía

- Tenemos el compromiso de lograr operar solo con energía renovable en todo el mundo para el 2025.
- Nuestros centros de datos en México estarán diseñados para que sus generadores de respaldo utilicen biocombustible renovable que reduce las emisiones netas de carbono.

Agua

- Nuestras instalaciones en México estarán construidas con tecnología de enfriamiento evaporativo directo.
- En estos centros de datos, se usará agua para el enfriamiento en menos del 15 % del año.
- En México, Microsoft adquiere el agua de pozos privados. En los días cálidos, cuando la temperatura supera los 85°F (29,4°C), el agua fluye hacia la instalación y circula entre 2 y 5 veces a través del sistema de enfriamiento. Una parte del agua se evapora, mientras que el resto normalmente se descarga nuevamente en la planta local de tratamiento de aguas residuales, en cumplimiento con las regulaciones locales.
- Colaboramos con las compañías locales de servicios públicos para asegurarnos de que la comunidad cuente con recursos hídricos suficientes. Hemos hecho inversiones financieras significativas en infraestructura hídrica a nivel global para reemplazar y ampliar infraestructura antigua para beneficiar a los residentes y habilitar espacio adicional para el desarrollo comunitario.
- [Para conocer más, visita la ficha informativa sobre el consumo de agua en los centros de datos.](#)

Residuos

- En 2020, como parte de nuestra meta de alcanzar cero residuos para 2030, establecimos el objetivo de reutilizar o reciclar el 90% de nuestros activos obsoletos al final de su vida útil a nivel global.
- En 2024, logramos una tasa de reutilización y reciclaje de 90.9 %. Los Centros Circulares de Microsoft, en los que se procesan servidores y otro hardware de nube fuera de servicio, fueron esenciales para lograrlo.
- Para conocer más, haz un [recorrido virtual](#) virtual por un Centro Circular de Microsoft.

Operar con responsabilidad como un buen vecino

Cada centro de datos tiene un diseño único, donde se priorizan el medio ambiente, la comunidad y la seguridad.

Publicado en octubre de 2025. Este documento comparte la información disponible hasta la fecha de publicación e incluye datos estimados y proyecciones. La información se proporciona tal cual y puede cambiar sin previo aviso.

Vivir cerca de un centro de datos



Siempre que sea posible y de acuerdo con las ordenanzas locales, incluiremos pantallas vegetales y respetaremos distancias de construcción.



A diferencia de los centros de distribución, los centros de datos no generan tráfico constante de camiones. Las entregas son poco frecuentes. En general, en cada edificio hay alrededor de 50 empleados que trabajan en distintos turnos a lo largo de las 24 horas del día, por lo que la circulación en el área de estacionamiento es reducida. Los ingresos y las salidas del personal también se organizan de forma escalonada para evitar cambios de turno masivos.



Las principales fuentes de sonido en los centros de datos incluyen vehículos del personal, entregas ocasionales de camiones, generadores de respaldo y equipos de climatización (HVAC). Las distancias de construcción sirven para minimizar el sonido de los generadores de respaldo y los equipos de climatización.



La iluminación exterior se colocará estratégicamente alrededor de los edificios, estacionamientos, vialidades, banquetas y cercas perimetrales. Las luminarias están diseñadas para dirigir la luz hacia abajo, garantizando la seguridad mientras se minimiza la contaminación lumínica.



Durante la construcción, los contratistas generales de Microsoft cumplirán con las normativas locales sobre ruido y con las especificaciones establecidas en el proceso de otorgamiento de permisos.



La comunidad será informada sobre los horarios permitidos de trabajo y otras actualizaciones a través del blog ["Microsoft en tu comunidad"](#).

Mantente conectado



Visita la página local.microsoft.com/mexicoDC



Preguntas frecuentes



Suscríbete a nuestro canal de YouTube



Consulta otras hojas informativas

